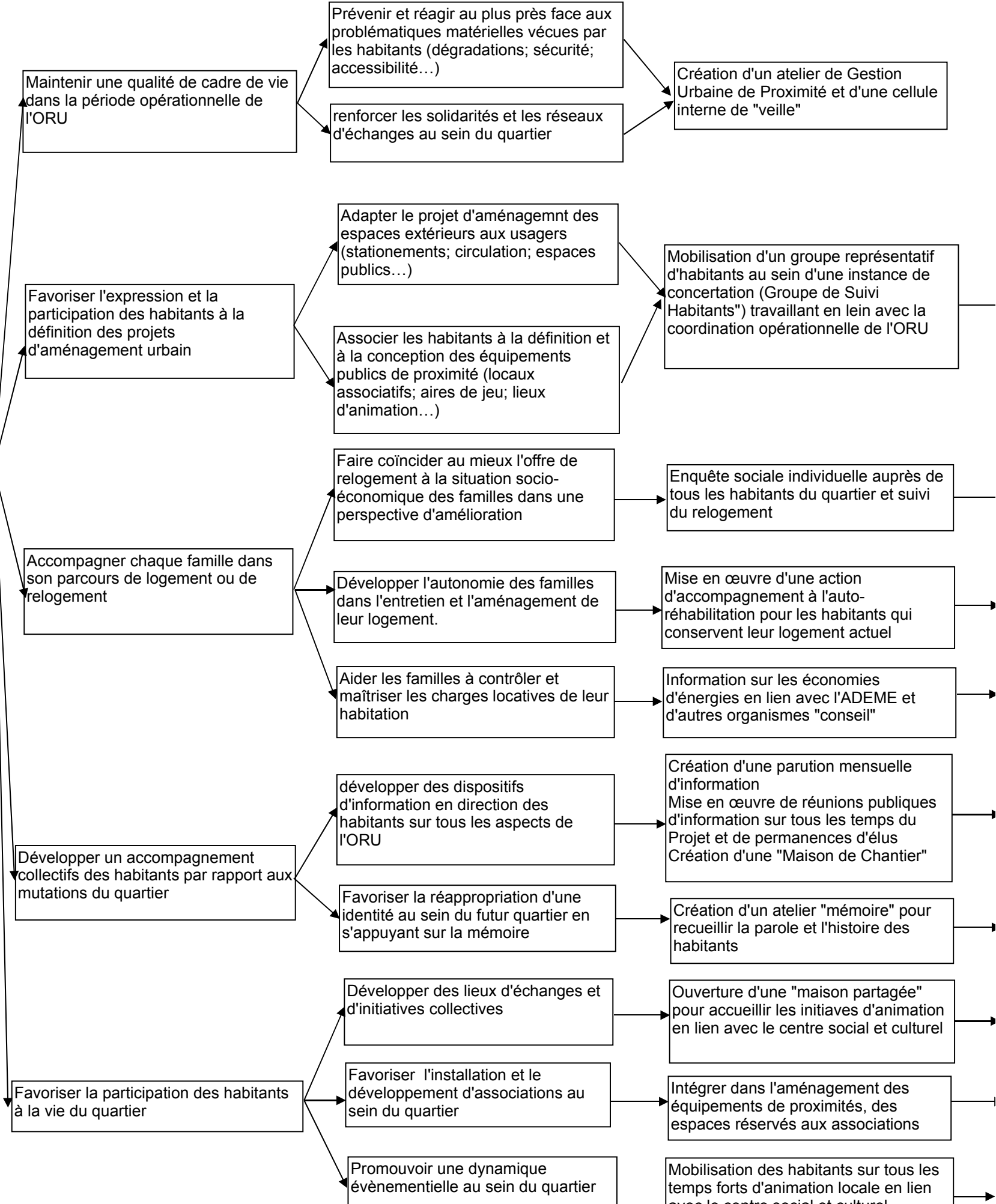


**Le contexte :**

La cité Yves Farge composée de 448 logements créés dans les années 1960 représente 14% du parc social de la commune. Cet espace souffre à la fois d'un marquage social croissant et d'une perte d'attractivité de par son enclavement et sa forme urbaine en décalage avec son environnement. Cet ensemble fait aujourd'hui l'objet d'une Opération de Renouvellement Urbain lourde soutenue par l'ANRU. 286 logements vont être détruits et 162 réhabilités. Une recomposition d'ensemble des espaces publics est engagée, et s'inscrit dans un contexte plus large avec l'arrivée prochaine du tramway, la création du pôle économique et culturel des "terres neuves", le renforcement de l'offre de commerces et de services, le redéploiement des équipements publics et la diversification de l'offre de logements. Ces mutations s'inscrivent dans un contexte social souvent dégradé nécessitant la prise en compte de nombreux facteurs périphériques aux conditions matérielles de logement et de relogement notamment dans la phase opérationnelle de l'ORU.

Accompagner les transformation urbaines en prenant en compte les problématiques particulières d'intégration sociale et économique ainsi que les rapports singuliers que les habitants dans leur diversité, peuvent nouer avec le quartier dans son histoire passée et à construire.

**Habitat et Cadre de vie**





# CUCS de la Ville de BEGLES

# Habitat et Cadre de vie

## CRITERES

Taux de participation  
Nombre de situations  
traitées et résolues

▶ Taux de participation  
représentativité des  
diversités (jeunes;  
adultes; seniors...)

▶ Indices de satisfaction  
sur la base de critères  
sociaux, économiques

▶ Nombre de bénéficiaires

▶ Nombre de bénéficiaires

▶ taux de participation

▶ Taux de participation  
représentativité des  
diversités (jeunes;  
adultes; seniors...)

▶ Nombre d'heures  
d'ouverture et de  
participation aux projets

▶ adéquation des locaux  
aux besoins de  
associations du quartier

▶ Nombre d'évènements et  
taux de participation





CUCS de la ville de BEGLES

Volet emploi

--

--

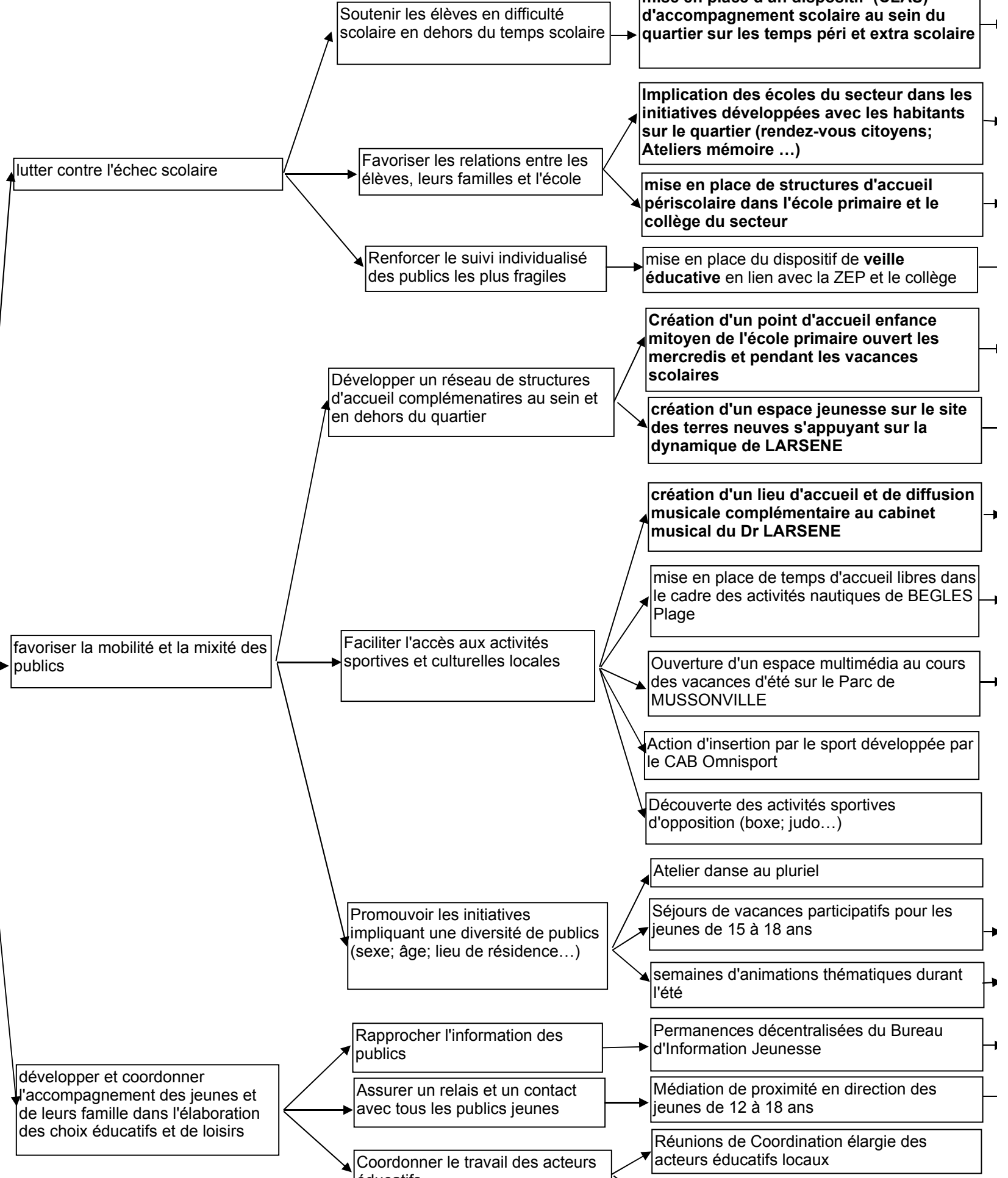
--

--

--

**Le contexte social:**  
 Le quartier Yves FARGE est le plus jeune de la commune avec une moyenne d'âge de 33 ans (8 de moins que la moyenne locale), les moins de 25 ans représentant près de 40%. Les personnes âgées sont elles moitié moins représentées que sur le reste de la commune.  
 Le taux de chômage y est le plus important quelque soit l'âge et le sexe et le chômage de longue durée est supérieur à celui du reste de la ville. On constate également une augmentation de celui-ci entre les deux derniers recensements.  
 Les données plus récentes sur les nouveaux arrivants confirment ces tendances: proportion plus forte de ménages en situation de chômage ou d'emploi précaire, de ménages à bas revenus et de bénéficiaires des minima sociaux.  
 Cette évolution témoigne d'une perte d'attractivité du quartier qui tend à fragiliser la cohésion sociale et laisse la place à des tensions de cohabitation génératrices de comportements de repli et à des sentiments de discrimination, exacerbés dans la population des jeunes d'origine étrangère. La cité a hérité d'une identité et d'un dynamisme singuliers qui se sont maintenus. Le tissu associatif reste relativement riche et diversifié. Ces différents supports de vie sociale sans fédérer tous les habitants contribuent à l'échange et à la circulation de la parole. Les transformations de la cité, proposées dans la cadre de l'ORU, suscitent des attitudes de crispation parmi les locataires les plus attachés et nostalgiques d'un passé idéalisé.  
 L'amplification de la dynamique participative permet cependant d'aller vers un dialogue constructif, au delà de ces résistances.

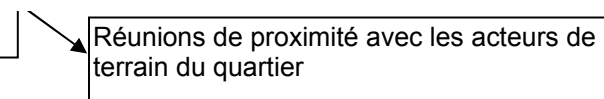
Lutter contre la stigmatisation ressentie par les jeunes issus de ce quartier en matière scolaire et de loisirs



CUCS de la Ville de BEGLES



ACTION EDUCATIVE



# CUCS de la Ville de BEGLES

# ACTION EDUCATIVE

## CRITERES

▶ Evolution des données de l'EN en CE2, 6ème et Brevet des collèges

▶ évaluation qualitative des projets menés avec les parents et les acteurs locaux

▶ Taux de fréquentation par quartier sur l'accueil du soir

▶ Nombre de cas traités et aboutis

▶ Evolution des critères socio-démographiques des publics accueillis

▶ fréquentation et nature des projets initiés par les jeunes

▶ Taux de fréquentation par quartier

▶ Taux de fréquentation par quartier

▶ Taux de fréquentation par quartier

▶ Nombre de jeunes qui participent aux activités associatives de façon régulière

▶ Mixité des publics

▶ Nombre et nature des projets. Mixité des publics (sexe; lieu de résidence...)

▶ Taux de fréquentation par quartier

▶ nombre de contacts ayant fait l'objet d'un suivi



10M DROZ - MGRAT 0MK AM-HRACQ

DIAGNOSTIC

**Le contexte social : Une population jeune mais de plus en plus précarisée**

Le quartier Yves Farge est le plus jeune de la commune, avec une moyenne d'âge de 33 ans (8 ans de moins que la moyenne locale). Les moins de 25 ans représentent près de 40 %. Un poids de la jeunesse qui est associé à une présence assez notable des familles nombreuses (8 %) et des ménages dont la taille moyenne est plus élevée (2,87).

Les personnes âgées sont moitié moins représentées que sur le reste de la commune.

Les indicateurs sociaux sont moins favorables qu'ailleurs, et cette tendance est confirmée par les données plus récentes sur les nouveaux arrivants: proportion plus forte de ménages en situation de chômage et d'emploi précaire, de ménages à bas revenus et de bénéficiaires des minima sociaux.

Toutefois, l'évolution du peuplement, associée à une perte d'attractivité de la cité, tend à fragiliser la cohésion sociale participant ainsi à la remise en cause de l'identité de "quartier solidaire" et laissant la place à des tensions de cohabitation génératrices de comportement de repli et à des sentiments de discrimination exacerbés dans la population des jeunes d'origine étrangère

Une précarité engendrée par une situation socio-économique aggravée, l'éclatement de la cellule familiale, l'absence de projets placent la santé en dernière ligne des préoccupations des habitants et sont autant de freins dans l'accès aux soins.

ENJEU SPECIFIQUE

Santé :

- Identifier les besoins spécifiques des habitants en matière de santé
- Faciliter l'accès aux soins des publics en situation de précarité
- Permettre à chacun une meilleure prise en charge sanitaire
- Construire de façon pérenne des réponses en matière de santé

OBJECTIFS GENERAUX

Favoriser le travail en réseau des acteurs médico-sociaux pour une meilleure connaissance des besoins des habitants en matière de santé et une meilleure prise en charge sanitaire

Inform, orienter, accompagner les habitants dans leurs démarches d'accès aux soins

Développer des actions en matière de prévention santé

Mobiliser le partenariat local

OBJECTIFS OPERATIONNELS

Réaliser un diagnostic partagé des besoins en matière de santé des habitants

Optimiser les réponses santé existantes

Initier des actions répondant aux besoins non pourvus

Développer l'information

Inscrire le territoire dans les campagnes d'éducation à la santé et de prévention

ACTIONS

Mise en place d'un Atelier Santé Ville

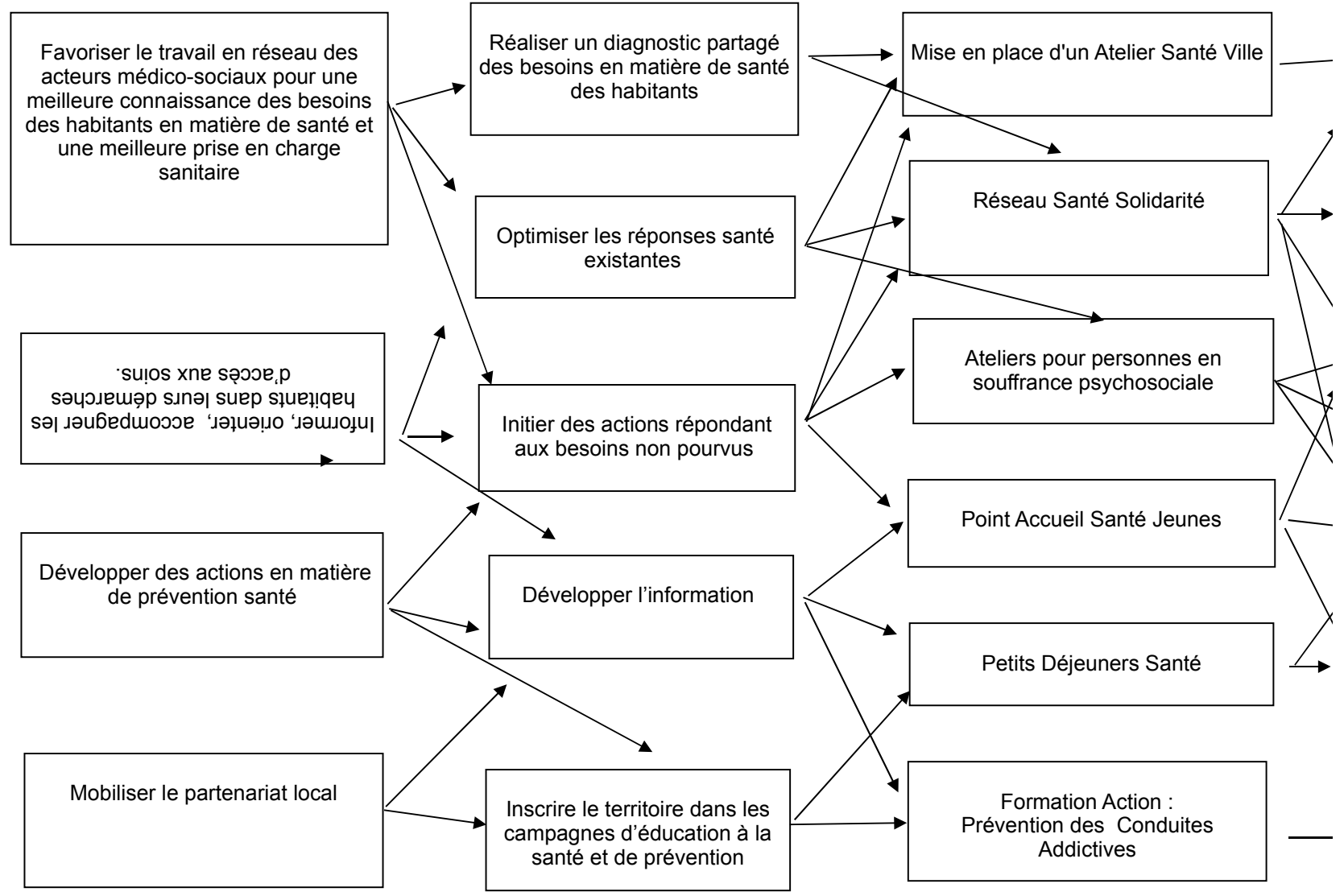
Réseau Santé Solidarité

Ateliers pour personnes en souffrance psychosociale

Point Accueil Santé Jeunes

Petits Déjeuners Santé

Formation Action : Prévention des Conduites Addictives



CRITERES

→ Nb de participants au diagnostic

Nb d'ouvertures de droits

→ Nb de prises en charge

→ Nb d'orientation vers des consultations

→ Nb de participants aux actions

→ Nb de participants

DIAGNOSTIC

ENJEU SPECIFIQUE

OBJECTIFS GENERAUX

OBJECTIFS OPERATIONNELS

ACTIONS

•Le contexte social :

**Une population jeune mais de plus en plus précarisée**

Le quartier Yves Farge est le plus jeune de la commune, avec une moyenne d'âge de 33 ans (8 ans de moins que la moyenne locale). Les moins de 25 ans représentent près de 40 %. Un poids de la jeunesse qui est associé à une présence assez notable des familles nombreuses (8 %) et des ménages dont la taille moyenne est plus élevée (2,87).

Les personnes âgées sont moitié moins représentées que sur le reste de la commune.

Les indicateurs sociaux sont moins favorables qu'ailleurs, et cette tendance est confirmée par les données plus récentes sur les nouveaux arrivants: proportion plus forte de ménages en situation de chômage et d'emploi précaire, de ménages à bas revenus et de bénéficiaires des minima sociaux.

Toutefois, l'évolution du peuplement, associée à une perte d'attractivité de la cité, tend à fragiliser la cohésion sociale participant ainsi à la remise en cause de l'identité de "quartier solidaire" et laissant la place à des tensions de cohabitation génératrices de comportement de repli et à des sentiments de discrimination exacerbés dans la population des jeunes d'origine étrangère

Une précarité engendrée par une situation socio-économique aggravée, l'éclatement de la cellule familiale, l'absence de projets placent la santé en dernière ligne des préoccupations des habitants et sont autant de freins dans l'accès aux soins.

Soutien à la parentalité

- Soutenir les parents dans leur rôle éducatif
- Atténuer les conflits intra-familiaux
- Redonner une place aux pères
- Faciliter l'intégration des personnes migrantes et prévenir les risques d'exclusion par la prise en compte des conflits familiaux et sociaux
- Rétablir le dialogue avec les institutions

Accompagner les parents dans leur rôle éducatif  
Favoriser l'expression des problèmes et des souffrances familiales  
Donner la parole aux parents  
Aider les parents à faire face à certains événements pouvant les déstabiliser  
Prévenir les situations à risque en valorisant les rôles et les compétences des parents  
Donner la parole aux parents

Développement social local

Favoriser la participation des habitants à la vie sociale locale

Permettre aux habitants d'être à l'initiative d'actions collectives au sein des quartiers

**Démarche "centre social":**  
mise en œuvre au sein du centre social de la commission des usagers et des commissions thématiques

Développer les lieux d'accueils et d'échange

Développer des actions de médiation

Faciliter le règlement des conflits familiaux

Favoriser la communication intra familiale

Favoriser l'accueil à la diversité sociale dans les structures "petite enfance"

Développer le partenariat local en matière d'accompagnement

Permanences d'accueil, d'information, d'orientation  
Point Info Familles  
Point Info Vacances  
Permanences Juridiques

Médiation familiale

Médiation interculturelle

Groupes de parole

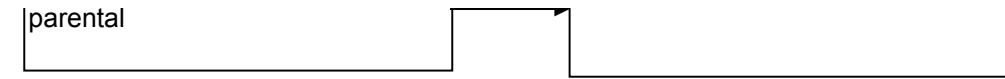
Lieu d'Accueil Parents Enfants

Atelier Parents Enfants "Récré-Matin"

Multi-accueil "la calinerie" (association SAGE)

REAAP: Réseau d'Ecoute, d'Appui et d'Accompagnement des parents

parental



# CUCS de la Ville de BEGLES

# Développement social

## CRITERES

→ nombre de participants issus du quartier

↗ Nb de participants

↘ Nb de prises en charge

→ Nb de prises en charge

↘ Nb de participants

Nb de participants

→ Nb de participants

→ Nombre d'accueils

→ Nombre de participants





